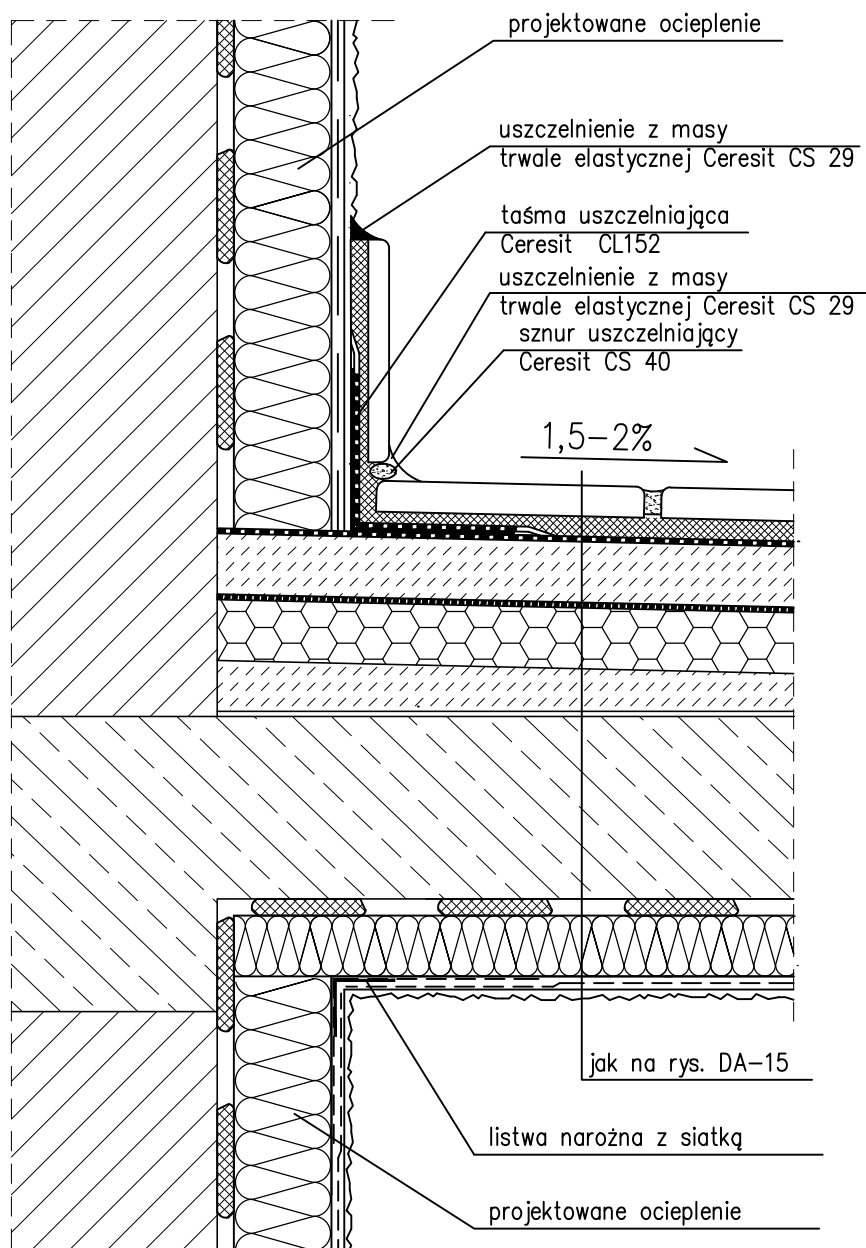


POŁĄCZENIE Z PŁYTĄ BALKONOWĄ



UWAGA.

1. Przed wykonaniem izolacji przeciwwigociowej i termicznej płyty balkonów naprawić wg metody PCC Ceresit. Sprawdzić przyczepność zaprawy klejowej.
2. Wykonanie i montaż nowych barier balkonów zlecić specjalistycznemu zakładowi ślusarskiemu.

PRACOWNIA PROJEKTOWA „PORTAL”

Kielce ul. L. Wawrzyńskiej 29

OBIEKT:

OSIEDLE "SZYDŁÓWEK" w KIELCACH
BUDYNEK MIESZKALNY, ul. Wiśniowa 13

TYTUŁ RYSUNKU:

Połączenie z płytą balkonową

BRANŻA

ARCHITEKTURA

STADIUM

PROJ. BUDOWLANY

IMIE I NAZWISKO

Projektował:

mgr.inż.arch. W.CICHON

NR.UPR.

200/82

PODPIS

SKALA:

DATA

luty 2017

Opracował:

Sprawdził:

NR RYSUNKU:

DA-14

Zastrzega się prawa autorskie do rozwiązań projektowych!